

IKEDARIKA SHOWROOM

# *TEST STATION*





東京都心において実体験できる・・・

**理化学商社としてのあたらしいショールーム**

## ～ contents ～

- TEST STATION とは
- 特長・ルール
- 測定について
- 設置製品
- アクセス






# TEST STATION







昨今のビジネススタイルの変化への適応と理化学商社としての役割や特長を合わせ持った  
**池田理化版ショールーム**が「**TEST STATION**」です。

複数路線が使用できる東京都心における**アクセス抜群の立地条件**  
無償デモ実施 はもちろん一部分析機器は **依頼測定** や **機器利用** 可能  
製品検索もできる **ライブラリー要素**

“**1日1来訪ユーザー制**”とさせていただきます、多くのお客様が安心してご利用下さるよう、  
池田理化の合言葉「**いつでもそばに**」を体現しております。

**F**  **CUS**

**TEST STATION  
SERVICE**

## 測定

(依頼測定・初回デモ測定・機器利用)

製品検討における初回無償測定をはじめ、有償の依頼測定、お客様が装置を使用する機器利用のサービスを実施しております。測定にあたり、事前の打ち合わせ実施は必須となっており、円滑に進めていきます。

## WEB 中継

※遠方の方もご利用下さい

昨今の会社制限や出張禁止などは、製品検討や探索において、多くの方のハードルとなっております。池田理化は皆様により具体的にご覧いただくために、設置製品説明や測定状況を WEB 中継してお伝えします。

## ライブラリー

最新製品情報・事例など

国内最大手の理化学商社としての取扱製品の多さの特長を生かし、最新情報”として、多製品メーカーの製品カタログ、測定アプリケーションなどを準備しており、お客様に情報をお持ち帰りいただくことができます。

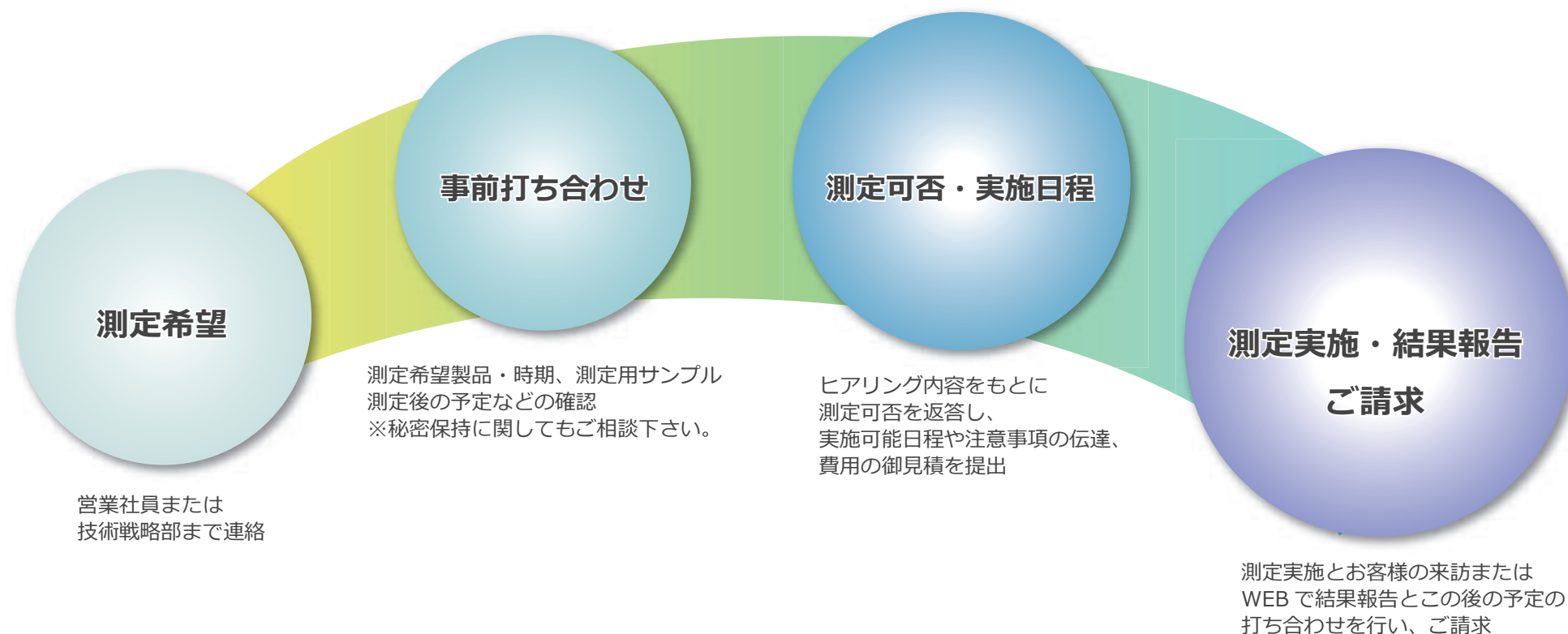
## 1日1来訪ユーザー

秘密保持を考慮した安心ルール

同業種・同分野のお客様がいらっしゃることから、機密保持の観点からの対応策として完全予約性のうえ、ご来訪いただく方に安心してご利用いただくために、「1日1来訪ユーザー」のルールにて運営しています。

# 測定までの流れ

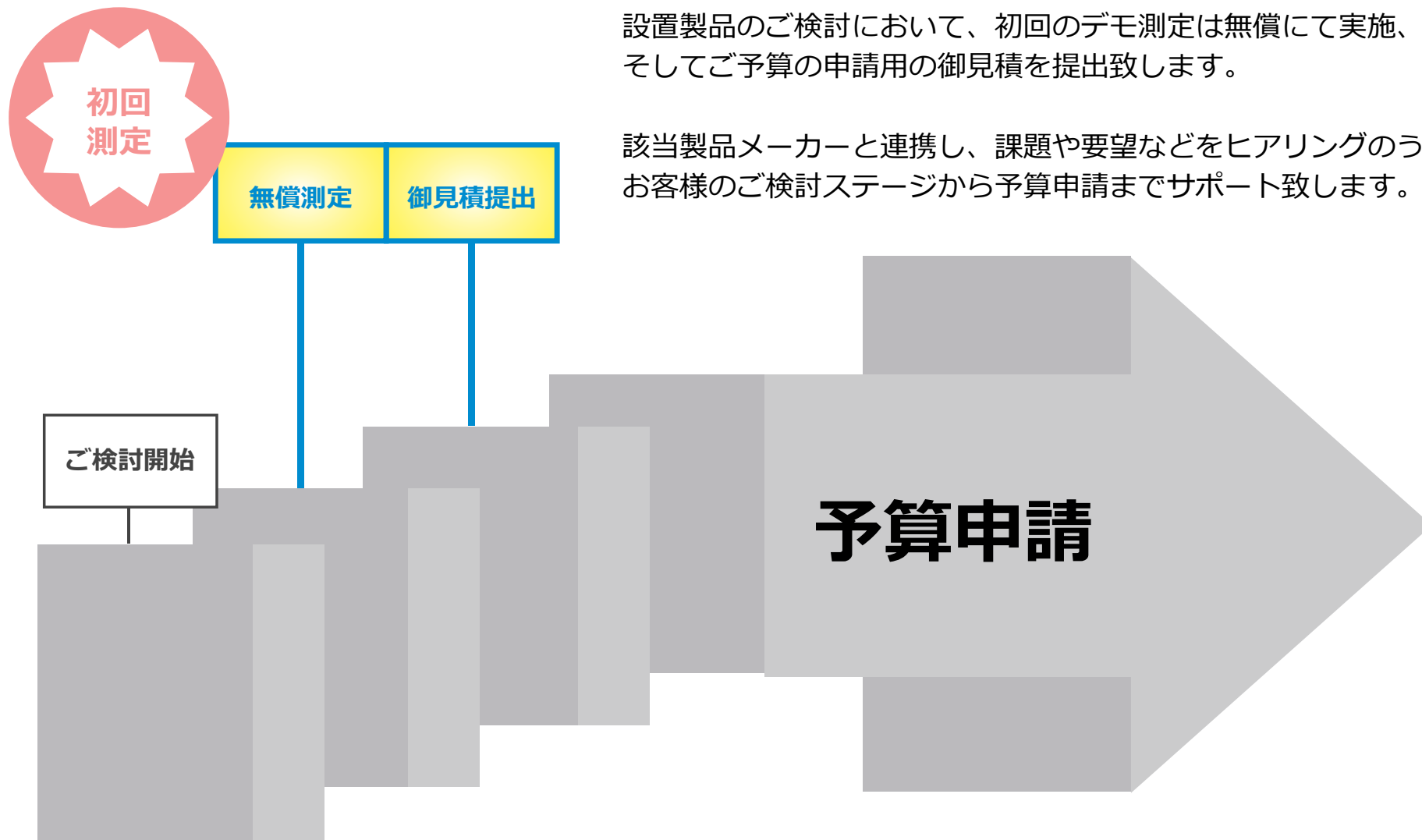
## 「製品検討時の初回無償デモ測定」、「依頼測定」、「機器利用」に関する主な流れ



ご不明点がございましたら、お気軽にお問い合わせ下さい。



# 検討初回デモ測定



設置製品のご検討において、初回のデモ測定は無償にて実施、そしてご予算の申請用の御見積を提出致します。

該当製品メーカーと連携し、課題や要望などをヒアリングのうえ、お客様のご検討ステージから予算申請までサポート致します。

※無償デモ測定は検討において初めて測定を行う時のみとなり、事前打ち合わせ時に条件や注意事項をお伝えします。

# 依頼測定

事前打ち合わせ後、お客様から測定サンプルをお預かりし、オペレーターが測定を行なう有償サービスとなります。

機密保持に関しても遠慮なくご相談ください。

取得したデータはレポートにてご報告致します。

※希望される場合は生データのお渡しも可能です。

## 【依頼測定】 該当機器・料金

該当機器	1 サンプル	データ提供あり
3D X 線顕微鏡 ブルカージャパン社製	40,000 円	-
レーザーラマン顕微鏡 ナノフォトン社製	36,000 円 同一試料一視野追加 +18,000 円	20,000 円 同一試料一視野追加 +10,000 円

※上記「データ提供あり」は測定事例を池田理化がアプリケーション事例として使用 OK の場合です。

### このようなご要望にお応えします！

- ・ 予算申請のために実績を積み増ししたい
- ・ 自社に無い装置で評価・分析を実施してみたい
- ・ 手持ちのデータの裏付けがほしい
- ・ 測定したデータの解析は自分で行いたい

## 機器利用

該当機器を時間単位で装置をご利用いただけるサービスです。

初回時だけでなく、2回目以降もご希望があれば、オペレーターによる機器トレーニングを受けることが可能です。

使用したことがない装置でも安心してご利用いただけるようサポート致します。  
※その際の取得データはすべてお持ち帰りいただけます。

### 【機器利用】 該当機器・料金

該当機器	装置講習	時間毎料金
3D X線顕微鏡 ブルカージャパン社製	4,000 円 / 時間	8,800 円 / 時間
レーザーラマン顕微鏡 ナノフォトン社製	4,000 円 / 時間	7,200 円 / 時間

※初回使用時は必ず講習をうけていただきます。 ※時間毎料金は15分単位でのご請求となります。

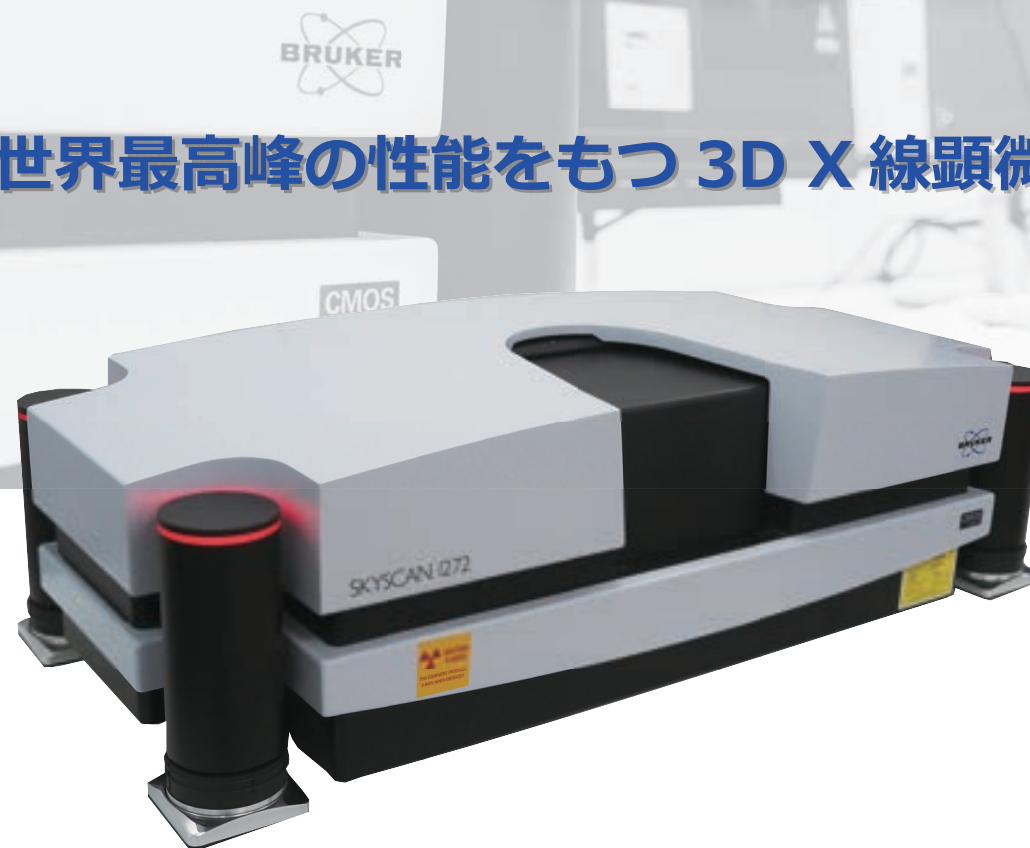
### このようなご要望にお応えします！

- ・ 機器の使用感を確かめてから購入検討したい
- ・ 社外には出せないサンプルを自分で測定したい

ブルカージャパン社製  
高分解能卓上型 3D X 線顕微鏡「SKYSCAN1272」

# X線CT

世界最高峰の性能をもつ 3D X 線顕微鏡



装置のコンパクトさからは想像を超えた抜群の空間分解能  
高感度 CMOS 検出器により、さらに速く、さらに高感度に測定可能！



弊社ショールームでは国内初の CMOS Edition タイプがご覧いただけます。



# RAMAN

ナノフoton社製  
レーザーラマン顕微鏡「RAMANtouch」

業界最高性能を誇るパーフェクトマシーン



明瞭なイメージングを高速取得

レーザーラマン顕微鏡を初めて触る方から、  
測定の経験を積まれた熟練の方まで満足できる抜群の操作性

用途に合わせて選べる多彩な測定方法



大手分析会社で受託に使用している装置の効果をぜひご実感ください。

# 日本コントロールシステム社製 薬品管理システム「SimpReag」

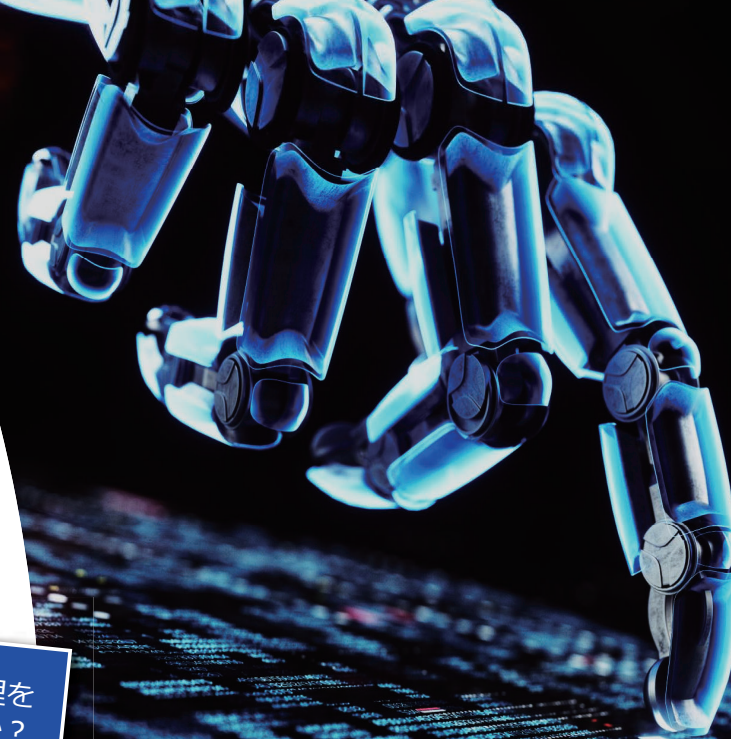
## 現場の課題解決のために生まれた しっかり＆簡単な最新法規対応システム

年2回のアップデートで最新法規対応を実現！  
教育不要の大人気「イージーモード」！  
拡張もOK！選べるシステム構成！  
導入後も安心のサポート体制！

煩雑化する試薬の管理を  
ラクに解決しませんか？  
ぜひお手元の悩みを  
一緒に改善しましょう！



打ち合わせ後、2週間のデモ機貸出サービスあり！



# 動画コンテンツ

池田理化公式 You Tube チャンネルであるイケダ・オンラインで「TEST STATION」の動画を公開しております。実施サービスの流れや、駅からのアクセスをわかりやすく説明していますので、ぜひこちらをご覧ください。



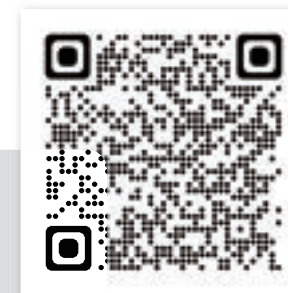
## 動画 #1

理化学商社の  
新しいショールーム！



## 動画 #2

実施サービスについて



## 動画 #3

アクセス

検索

イケダ・オンライン



### イケダ・オンラインとは…

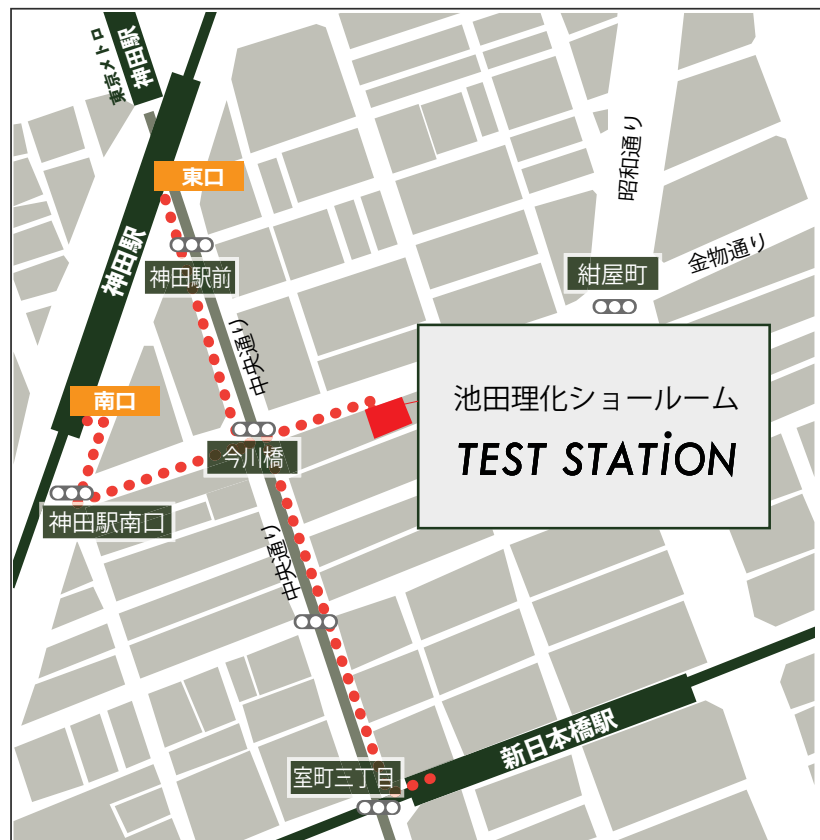
池田理化公式 You Tube チャンネルです。研究に役立つ動画を公開しています。

当社社員によるサプライヤ担当者を交えての「今、役に立つ製品」や「選定ポイント」の紹介や、

池田理化の取り組みやサービスなどをご案内しています。

# アクセス&お問い合わせ先

## アクセス MAP



## 所在地

〒101-0044  
東京都千代田区鍛冶町 1-8-6 神田 KS ビル 2F

## 最寄駅

- 神田駅 (JR・東京メトロ銀座線)・・・徒歩 3分
- 新日本橋駅 (JR)・・・徒歩 5分
- 三越前駅 (東京メトロ銀座線・半蔵門線)・・・徒歩 10分
- 小伝馬町 (東京メトロ日比谷線)・・・徒歩 10分

## 問い合わせ先

 株式会社 **池田理化** 技術戦略部

 03-5256-1830  [inpro@ikedarika.co.jp](mailto:inpro@ikedarika.co.jp)