

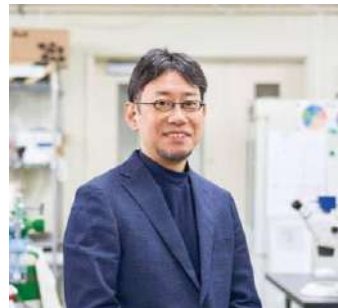
全自動キャピラリーウェスタンシステム
-シンプルウェスタン-

無料 オンラインセミナー

発表論文に Abby をご利用頂いております

筑波大学生存ダイナミクス研究センター

生理遺伝学研究 丹羽プロジェクト



丹羽 隆介 教授

講演のオンラインセミナーを開催いたします。

< 演題 >

微量サンプルからのタンパク質高感度検出 ：微小な昆虫を用いた研究の事例から

講演内容に関する論文：

[Sandwich ELISA using newly generated monoclonal antibodies quantifies circulating neuropeptide F in *Drosophila melanogaster* - ScienceDirect](#)

[Parasitoid wasp venoms degrade *Drosophila* imaginal discs for successful parasitism | Science Advances](#)

ショウジョウバエやその寄生蜂など、体サイズの小さな昆虫における生理活性タンパク質解析の技術的課題を、シンプルウェスタンの導入により克服した事例をご紹介します。

開催日時： 2026年7月7日（火） 12:15～13:00

申し込みサイト ← [こちらをクリック](#)
もしくはQRコード



全自動キャピラリーウェスタンシステム - シンプルウェスタン -

電気泳動

抗体検出

解析

が **3** 時間

化学発光 / 蛍光2波長
Max **100** レーン

Leo



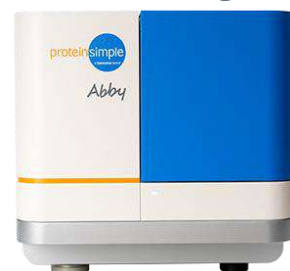
化学発光 / 蛍光2波長
Max 25 レーン

Jess



化学発光専用
Max 25 レーン

Abby



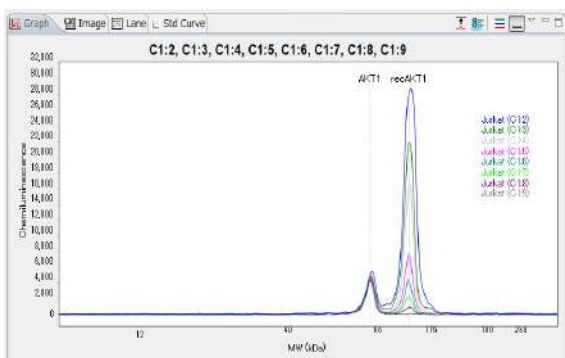
キャピラリー電気泳動にて全自動を実現し、
感度・再現性・定量性を向上



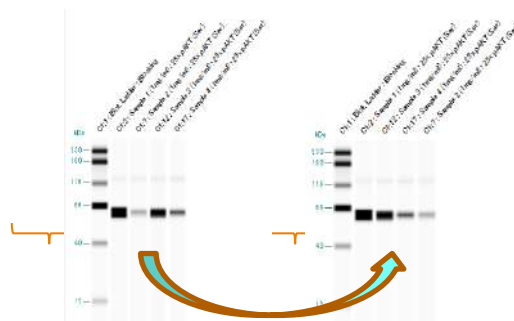
製品チェック

ウェスタンなのにデジタルデータです！！

✓ 自動取得のピークデータにて定量解析！



✓ さらにバンド表示では、レーンの並べ替え可能！



国内販売台数：約400台

論文実績：4,200本以上

大学、研究機関、メーカー
(製薬、食品、化粧品)、
バイオベンチャー他

Cell、Nature、Scienceをはじめ
数多くの論文で使用



掲載論文チェック

bio-techne®

protein simple