

受託解析から返ってきた図表や遺伝子リスト。 研究の次の一手へどう活用するか 立ち止まっていませんか？

バイオインフォマティクスに関するこんなお悩み、抱えていませんか？



- ☑ 解析結果から、**どこが重要でどういった仮説を導けるか**、解析担当者とのコミュニケーションが難しい
- ☑ 「条件を少し変えて図を出し直したい」と思っても、**外注コストや納期がネック**になる
- ☑ 論文執筆時、Reviewerからのデータ解析手法に関する指摘に**自信を持って答えられるか不安**だ

バイオインフォマティクスを8週間で習得してみませんか？

迷わない体系的・実践的なカリキュラム

ネットに溢れる情報から「どれが正しいか」を判断する手間は不要です。現場のノウハウをキュレーションした体系的な動画とテキストで、基礎から正しい順序で迷わず学べます。

即座に動かせるクラウド解析環境

学習の最大の壁となるパソコンの環境設定は不要です。インターネットから実習サーバーに接続するだけで、実際のデータを用いた解析実習（手ぶら受講）を今すぐ始められます。

基礎から実践までプロに直接聞ける質問会

一人で悩む時間は不要です。現役バイオインフォマティシャンが講師となって、月1回の質問会で初歩的な疑問にも丁寧にお答えします。お忙しい方向けに、質問会アーカイブ動画をご覧ください。ことも可能です。

トレーニングキャンペーンの詳細は次ページ以降へ！

キャンペーン期間：2026年5月18日（月）～8月4日（火）

キャンペーン期間：2026年5月18日（月）～2026年8月4日（火）

コース一覧

コース	内容	キャンペーン価格（税抜き）
RNA-seq解析	<ul style="list-style-type: none"> Linux、R、RNA-seq解析（動画視聴＋サーバ実習） ハンズオン質問会（科目毎1回） 	20万円 18万円 /名
シングルセルRNA-seq解析	<ul style="list-style-type: none"> Linux、R、シングルセルRNA-seq解析（動画視聴＋サーバ実習） ハンズオン質問会（科目毎1回） 	24万円 21.6万円 /名
空間的遺伝子発現解析	<ul style="list-style-type: none"> Linux、R、空間的遺伝子発現解析（動画視聴＋サーバ実習） ハンズオン質問会（科目毎1回） 	30万円 27万円 /名

お得な割引特典： ① 基本割引：コース、科目の受講料を**10% OFF**
 ② 団体割引：同時申込2名以上で**20% OFF**、5名以上は**30% OFF**
 ※割引はいずれか1つが適用となり、重複しての割引はございません。

【こんな課題を解決しました！】

シーケンス解析が専門外で、学習方法が分からず研究に着手できない…



トレーニング受講



データ処理の手順を学び、すぐに自身のサンプルで解析を開始！
 Webツールだけでは分からなかった深い知見を得られ、今後の研究展開への道筋が見えました。

トレーニングに関するよくあるご質問

- Q. プログラミング初心者ですが、ついていけますか？
- A. はい、全く問題ございません。LinuxやRの基礎から体系的に学べるコースをご用意しており、初学者の方にもおすすめです。
- Q. 受講にあたり、高いスペック（メモリ等）のPCは必要ですか？
- A. ハイスペックなPCの準備や、複雑な環境構築は不要です。実習は弊社トレーニング専用サーバにリモートアクセスして行うため、お手元のPC（Windows / Mac問わず）はインターネットに接続できる一般的なもので十分です。
- Q. 臨床や実験で忙しく、予定が不規則です。受講期間中に終わるか不安です。
- A. お好きな時間にいつでも学習できるオンデマンド形式のコースをご用意しております。8週間の受講期間を設けているため、スキマ時間や休日などを利用して、ご自身のペースで無理なく進めることができます。

その他の「よくある質問」をしてみる



キャンペーン期間：2026年5月18日（月）～2026年8月4日（火）

解析ソフトウェア・PCオプション

解析用PCをお持ちの方
(メモリ64GB以上推奨)

解析用PCをお持ちでない方

RNA-seq解析の提供例

NGS解析ソフトウェア 30万円
+ RNA-seq解析トレーニング 20万円
= 50万円 → **合計40万円 (20%OFF)** (税抜)

RNA-seq解析の提供例

NGS解析ソフトウェア 30万円
+ RNA-seq解析トレーニング 20万円
= 50万円 → **37.5万円 (25%OFF)**
+ 解析用PC 45万円 **合計：82.5万円** (税抜)

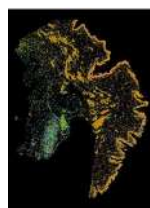
【オススメ！】空間的遺伝子発現解析の提供例

● 空間的遺伝子発現解析トレーニング(42万円) + NGS解析ソフトウェア(60万円)
= 102万円

→ **76万円 (25%OFF)**

+ 解析用PC 80万円

合計：**156万円** (税抜)



組織画像上での
クラスターの可視化



着目領域における
遺伝子発現の可視化

NGS解析ソフトウェア「Amelieff Quick Start Package」とは

オープンソースソフトウェアやRの実行、解析プロトコルと解析結果の記録まで、**1つの環境でデータ解析が完結**。Amelieff Quick Start Packageは、データ解析の効率化に貢献します。

検証済みの解析プロトコル
を用いて、データ解析を
自動で実行

Linux,Rを用いた
実行から記録まで、
解析環境を1つに集約

データ解析の
柔軟な拡張性と
再現性の確保



※割引対象は受講料および解析ソフトウェアとなります。また、割引コースはいずれか1つが適用となり、重複しての割引はございません。

まずは無料動画からはじめる

「データ解析をこれからはじめよう」という方向けの動画サイト「バイオインフォマティクス実践ラボ」。アメリエフ主催イベントのオンデマンド動画を「いつでも」「どこでも」完全無料でご覧いただけます。



詳細はこちら▼



キャンペーン期間：2026年5月18日（月）～2026年8月4日（火）

科目詳細

科目名	科目詳細	標準 学習時間	単科目価格 (税抜)
Linux	<ul style="list-style-type: none">Linuxの概要ディレクトリ構造、ファイルやディレクトリの作成・コピー・移動・削除、絶対パスと相対パス、アクセス権限、ファイル内容の加工ソフトウェアのダウンロード・インストール	300分 (動画48分)	6万円 5.4万円
R	<ul style="list-style-type: none">起動・終了、基本的演算（四則計算など）、変数の取り扱い、オブジェクトの取り扱い、ベクトル・リスト・マトリクス・データフレームの取り扱い基本統計量の計算、作図パッケージのインストール・読み込み	300分 (動画74分)	6万円 5.4万円
RNA-seq 解析	<ul style="list-style-type: none">NGS基礎知識と主なファイル形式公開データの取得方法RNA-seq解析：クオリティチェックとクオリティコントロール、マッピング、発現定量、正規化、発現変動遺伝子の検出、結果の可視化、発現定量と発現比較、GOエンリッチメント解析、パスウェイエンリッチメント解析	360分 (動画74分)	8万円 7.2万円
シングル セル RNA-seq 解析	<ul style="list-style-type: none">シングルセルRNA-seq解析基礎知識と解析の流れSeuratを用いた解析：データの読み込み、クオリティコントロール、正規化、フィルタリング、データのスケールリングとノイズの除去、次元削減、下流解析で使用する主成分軸数の決定、クラスタリングと結果の可視化、マーカー遺伝子探索、統合解析	420分 (動画60分)	12万円 10.8万円
空間的 遺伝子発現 解析	<ul style="list-style-type: none">空間的遺伝子発現解析基礎知識と解析の流れSeuratを用いた解析：クオリティコントロール・正規化、次元削減・クラスタリング・細胞のプロット、マーカー遺伝子探索・発現量の視覚化、空間座標の抽出、データ統合、GOエンリッチメント解析	480分 (動画144分)	18万円 16.2万円

お問い合わせ先

アメリエフ株式会社
〒108-0023
東京都港区芝浦 3-9-1
芝浦ルネサイトタワー 13階
publicity@amelieff.jp



https://amelieff.jp/enquiry/form_training_26m/