

- ▶▶▶ 高コピーかつプラスミド収量向上
- ▶▶▶ pETベクターと同程度のタンパク発現量
- ▶▶▶ 基底発現レベルの抑制
- ▶▶▶ IPTG添加によるストレスを低減

## 発現ベクターお試し無料キャンペーン

追加納期不要!

~2024 4.30 Tue

0円

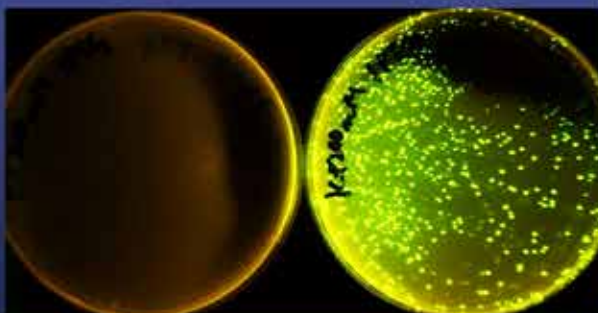
サブクロニング料金 ¥40,000 (税抜き)

期間限定で大腸菌発現ベクターpEFを**無償かつ追加納期不要**でご利用可能いただけます。\*

※ 通常、指定ベクターへのサブクロニングは¥30,000/件で納期に5営業日が追加となります。期間終了後も追加納期は不要ですが、pEFベクターサブクロニング料金は¥40,000/件となります。

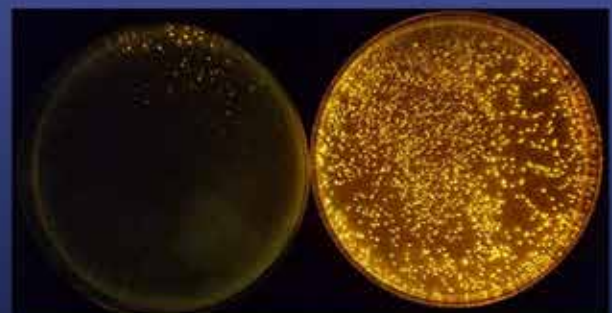
### IPTGに対する応答試験

EGFPおよびDsREDを発現するベクターをBL21(DE3)に形質転換し、200  $\mu$ MのIPTGを含むLB寒天培地で一晚培養し(37°C)、蛍光を検出しました。



pET-EGFP(WT)

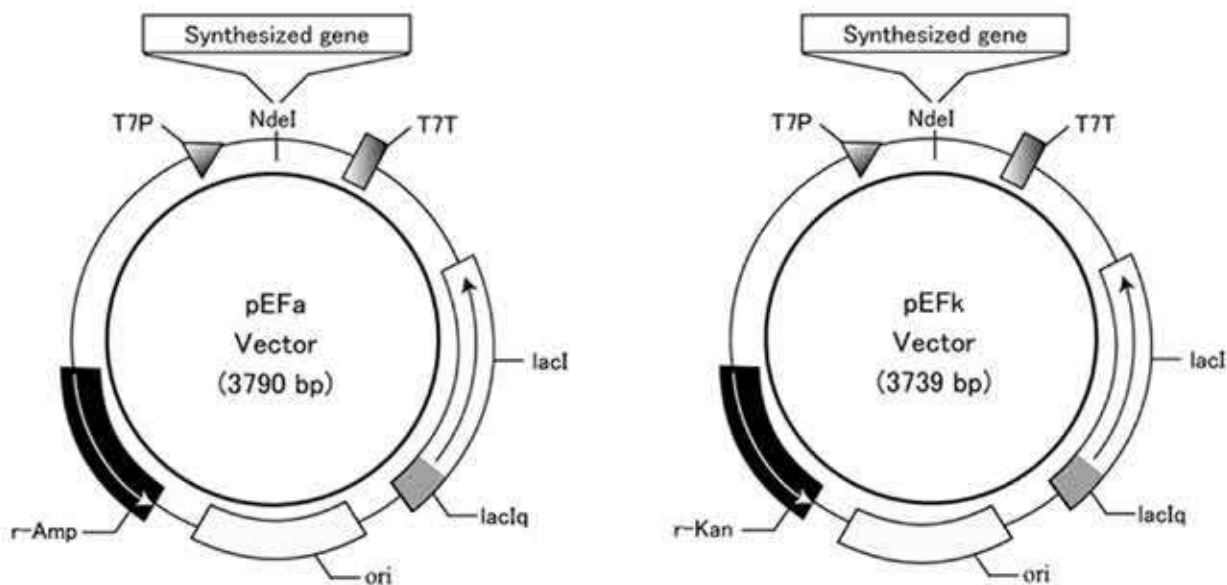
pEF-EGFP(WT)



pET-DsRED(WT)

pEF-DsRED(WT)

## 高コピーでIPTGストレスに強いタンパク質発現用ベクター (pEFa・pEFk)

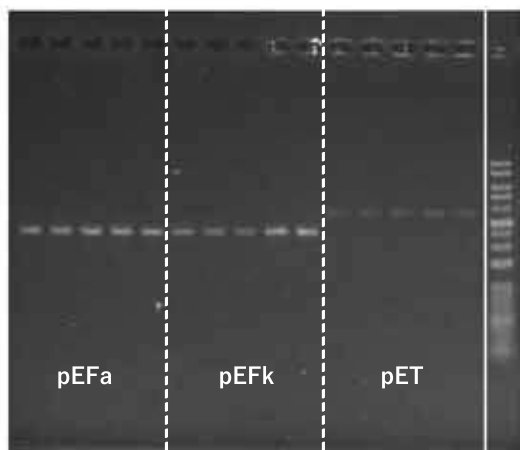


人工遺伝子合成サービスで、使用可能なベクターを新たに追加しました。  
 お客様からのベクター送付は不要で、追加納期なく※1、  
 ファスマックのタンパク質発現用(大腸菌)のベクターpEFへのサブクローニングが可能となります。  
 pEFベクターはpEFa(アンピシリン耐性)、pEFk(カナマイシン耐性)の2種類を用意しております。

※1 繰返配列やGC含量の偏り等合成が困難な場合、追加料金・追加納期をいただく場合がございます。

### プラスミド収量試験

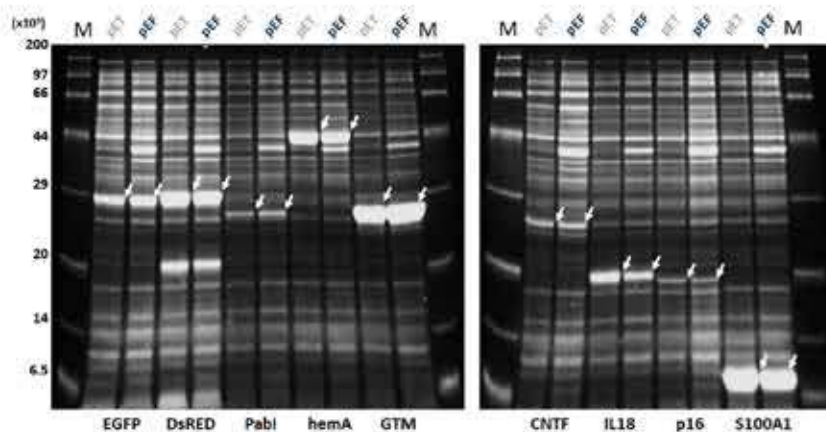
37°Cでo/n培養したときのプラスミド収量の違いを確認。  
 (各ベクター5クローンずつ泳動。右端はマーカー)



⇒ pEFベクターでは、pETベクターに比べ  
 顕著にプラスミド収量が向上しました。

### タンパク質発現試験

複数のタンパク質について発現量の違いをSDS-PAGEで確認。  
 (誘導条件：0.5 mM IPTG室温でo/n培養、菌体破碎後、遠心上清を使用)



⇒ pEFベクターでは、pETベクターと同程度の発現量がありました。

**既存の大腸菌発現ベクターよりも扱いやすく安定的なタンパク質発現が見込まれます。 ※2**

※2 全てのタンパク質の発現を保証するものではありません。



株式会社ファスマック 人工遺伝子担当  
 〒243-0021 神奈川県厚木市岡田3088 ケーオービルA棟2階  
 TEL : 046-280-5967 E-mail : gene@fasmac.co.jp